



## **Smart Automotive Solutions**

*Ovlašćeni uvoznik i distributer svetskog proizvođača tahografa Stoneridge Electronics Ltd, Fleetmotive i Tahomotive rešenja za daljinski nadzor vozila, obradu i analizu podataka sa tahografa.*



**| Ponuda**

### **Upravljanje voznim parkom i praćenje imovine**

*Fleetmotive je profesionalna platforma za upravljanje voznim parkom i praćenje imovine koja uključuje sve funkcije neophodne za vašu kompaniju: GPS praćenje u realnom vremenu, izveštaji o stanju vašeg voznog parka, kontrola goriva, preuzimanje podataka sa tahografa, stil vožnje, rutiranje, komunikaciju sa vozačima, digitalne formulare, upozorenja, obaveštenja i još mnogo toga kako bi upravljanje operacijama vaše flote bilo efikasnije.*

# Ponuda paketa

Usluge	BASIC	STANDARD	PREIMUM
GPS praćenje	✓	✓	✓
Kontrolna tabla	✓	✓	✓
Izveštaji	✓	✓	✓
Obaveštaja	✓	✓	✓
Geo-zone	✓	✓	✓
Istorija rute	✓	✓	✓
Moduli za vozila			
Efikasnost flote	✓	✓	✓
Servisni podsetnici	✓	✓	✓
Dokumenta i licence vozila	✓	✓	✓
Troškovi opravke	✓	✓	✓
Inspekcije vozila	✗	✓	✓
Moduli za vozače			
Stil vožnje	✗	&	✓
Dokumenta vozača	✓	✓	✓

Usluge	BASIC	STANDARD	PREIMUM
Kontrola goriva			
Grafikoni	✓	✓	✓
Utakanja goriva	✓	✓	✓
Računi	✗	✓	✓
Detaljan izveštaj	✗	✓	✓
Očitavanje CAN podataka			
Očitavanje CAN podataka	&	✓	✓
Daljinsko preuzimanje podataka sa tahografa	&	✓	✓
Digitalni formulari	✗	✓	✓
Rutiranje			
Besplatno	✗	✓	✓
Basic	✗	&	&
Pro	✗	✗	&
Alat za komunikaciju			
GPRS	✓	✓	✓
Garmin	✗	✓	✓
SMS	✗	&	&
HU-GO			
HU-GO	✓	✓	✓
Roming	&	&	&

# Fleetmotive | Ponuda

Cene paketa startuju od 10 EUR bez PDV, po vozilu.

Ako na vozilu klijenta već postoje ugrađeni uređaji, vrši se provera kompatibilnosti i ukoliko je moguće, klijentu se omogućava prelazak na **Fleetmotive** platformu bez ugradnje novih uređaja

- ✓ - Omogućeno u odabranom paketu
- ✗ - Nije omogućena opcija
- & - Omogućeno uz dodatno plaćanje

Kada klijent koristi **Tahomotive** platformu usluga daljinskog preuzimanja DDD fajlova se ne naplaćuje

# Fleetmotive | Opis usluga

## GPS praćenje

*Tačna lokacija svih vozila u realnom vremenu*

## Kontrolna tabla

- *Ključni indikator učinka vaših pojedinačnih vozila, grupa vozila ili čitavog voznog parka*
- *Dodavanje i slaganje blokova sa različitim informacijama i njihova organizacija prema potrebama korisnika*
- *Vizuelni sadržaj i grafikoni koji pomažu praćenje performansi voznog parka*

## Izveštaji

*Preko 50 različitih izveštaja koji su unapred podešeni za flotu i mogu se generisati u trenutku.*

## Obaveštenja

*Mogućnost podešavanja obaveštenja za prekoračenje brzine, kretanja sa isključenim kontaktom, izgubljenog GPS signala, niskog napona akumulatora, panik tastera i drugo*

## Geozone

*Kreiranje geozona i generisanje izveštaja kako bi se pratilo kada su vozila ušla ili napustila geozone*

## Istorija rute

*Pregled i analiza istorije putanje i grafikoni brzine*

## **Efikasnost flote**

*Automatizovani proračun efikasnosti voznog parka na dnevnom, nedeljnom i mesečnom nivou*

## **Servisni podsetnici**

*Podsetnici za održavanje na osnovu jednog ili više odabranih indikatora, pređene kilometraže, radnih sati motora ili od poslednje servisne provere/popravke*

## **Dokumenta i licence vozila**

- *Posetnici isteka licenci i važnih dokumenata*
- *Postavljanje automatskih podsetnika da bi se izbegle situacije da dokumenta prestanu da važe dok su vozila na putu*

## **Troškovi opravke**

*Troškovi svih popravki, informacije o popravkama, dodatnim napomenama, fakturama. Sve na jednoj kontrolnoj tabli*

## **Inspekcije vozila**

- *Mogućnost podešavanja učestalosti pregleda*
- *Vozači se automatski obaveštavaju kada su inspekcije zakazane*
- *Mogu da dodaju fotografije, komentare i dokumenta kako bi prijavili neispravnosti*
- *Mogućnost prilagođavanja sadržaja formulara*

## **Dokumenta vozača**

*Baza podataka o dokumentima vozača sa mogućnošću podešavanja automatskih podsetnika o isteku roka važenja*

## Kontrola goriva

- Praćenje potrošnje goriva
- Precizni grafikoni na kojima se mogu identifikovati potencijalna istakanja
- Precizni grafikoni na kojima se mogu identifikovati mesta utakanja i količine utočenog goriva
- Mogućnost unošenja računa za plaćeno gorivo u aplikaciju
- Mogućnost kreiranja detaljnih izveštaja o potrošnji i troškovima utrošenog goriva

## Očitavanje podataka sa CAN magistrale

Pristup ovim podacima omogućava izveštavaje o širokom spektru informacija, kao što su: nivo goriva u rezervoaru, potrošnja goriva, kilometraža sa bord računaraj, broj obrtaja motora, temperatura motora i drugo. Pomaže da se identifikuju oblasti poboljšanja vozača, da bi se smanjili troškovi održavanja i uticaj na životnu sredinu.

## Daljinsko preuzimanje podataka sa tahografa

Daljinsko preuzimanje podataka sa tahografa i automatizacija celog procesa da se ne propusti ni jedan period preuzimanja

## Stil vožnje

Praćenje određenih parametara vožnje kako bi se smanjila potrošnja goriva, habanje vozila u celini i povećala bezbednost u saobraćaju

- EKO brzina
- Prekomerni rad u mestu
- Upotreba tempomata
- Rolanje
- Nagla usporenja
- Nagla ubrzanja
- Broj obrtaja

## Digitalni formulari

Kreiranje prilagođenih obrazaca koji su specifični za poslovanje preduzeća dodavanjem i uređivanjem šablona koji zahtevaju samo najbitnije informacije

## Rutiranje

Izaberite paket koji vam odgovara! Od besplatne verzije do profesionlanog naprednog planiranja ruta za transportne kompanije, dizajniranog da smanji troškove logistike, optimizuje vozni park i poboljša kvalitet usluga vaše kompanije

Funkcije rutiranja Saznajte koje sve funkcije ima rutiranje i odlučite koji paket je najbolji za vas	BESPLATNO	BASIC	PRO
Funkcije			
Broj stopova po ruti	10	200	200
Broj ruta po vozaču	2	Neograničeno	Neograničeno
Optimizacija rute	✓	✓	✓
Aplikacija za vozača	✓	✓	✓
Rutiranje (laka vozila)	✓	✓	✓
Podešavanja optimizacije rute	✗	✓	✓
Upravljanje narudžbinama i klijentima	✗	✓	✓
ETA (procenjeno vreme dolaska) & PTA (predviđeno vreme dostupnosti)	✗	✓	✓
Uvoz destinacija i redosleda dostave	✗	✓	✓
Pregled troškova dostave (uključujući putarinu)	✗	✓	✓
Rutiranje (kamion, kombi, autobus, kamion za smeće i još mnogo toga)	✗	✗	✓
Prikaz ograničenja puta na mapi	✗	✗	✓
Sinhronizacije rute sa navigacijom	✗	✗	Dostupno na zahtev*

\*Za više informacija kontaktirajte svog Fleetmotive menadžera



## HU-GO

*Sistem automatske elektronske naplate putarine*

## Prekoračenje brzine

*Pratite prekoračenja brzine vaših vozila po ograničenjima na putevima*



## Alat za komunikaciju

*Komunicirajte sa bilo kim u kompaniji pomoću jedinstvene platforme za razmenu poruka, deljenje datoteka i lokacija*

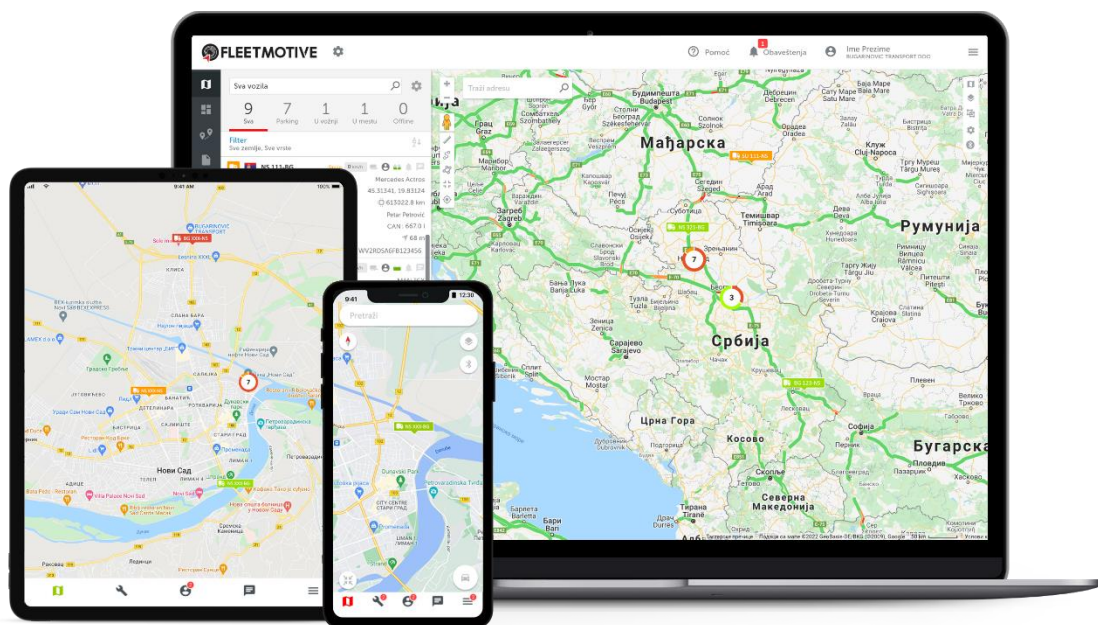
- *Direktne poruke*
- *Grupne poruke*
- *Radni prostori*
- *Deljenje datoteka i lokacija*
- *SMS i Garmin poruke*
- *Mobilna aplikacija*

## API

*Integracije za automatsko slanje i primanje podataka voznog parka iz eksternih sistema. Od vodećih IT sistema u transportnoj i logističkoj industriji, do prilagođenih integracija sa vašim računovodstvenim i skladišnim sistemom*

## Roming

*Mogućnost daljinskog praćenja vozila u inostranstvu*



**Ukoliko imate dodatna pitanja,  
kontaktirajte nas!**

